



**Wohnkonzept Zukunft**  
moderne Architektur zeitlos und innovativ

## **Wohnanlage am Schlossberg in Sulz a.N. - Fischingen**

Wir errichten zwei energieeffiziente Mehrfamilienhäuser mit insgesamt 15 Wohneinheiten im Baugebiet „Mühlheimer Feld“ in Fischingen.



Sülzle Baukonzept e.K.  
Bertha-Benz-Straße 15  
72172 Sulz a. N.  
Tel. 07454 96 03 68 -0  
kontakt@suelzle-baukonzept.de  
www.suelzle-baukonzept.de

Förderfähiges Effizienzhaus  
55 der EE-Klasse

# Wohnanlage am Schlossberg über Fischingen

Die Wohnanlage wird als ökologisches **Effizienzhaus 55 der EE-Klasse** im Baugebiet „Mühlheimer Feld“ in sonniger Lage mit Blick ins Neckartal erstellt.

Haus 1: 6 Wohnungen 2½ - 3½ Zimmer (76 m<sup>2</sup> - 94 m<sup>2</sup>)

Haus 2: 9 Wohnungen 3½ - 4½ Zimmer (84 m<sup>2</sup> - 110 m<sup>2</sup>)



55 EE

**EffizienzHaus**

Förderfähiges Effizienzhaus

55 der EE-Klasse



**Wohnkonzept Zukunft**  
moderne Architektur zeitlos und innovativ

Moderne Architektur geeint mit hohem Anspruch an Qualität und En

## Besonderheiten der Wohnanlage:

Jede Wohneinheit durch „BEG“ förderfähig bis 31.01.2022 mit Zuschuß in Höhe von 26.250,00 € und Kredit über 150.000,00 €.

Alle Wohnräume und Bäder werden mit Fußbodenheizung ausgestattet, Wohnungen im Dachgeschoss bis unter den First geöffnet.

Jede Wohneinheit verfügt über einen zusätzlichen Abstellraum in der Wohnung, der auch als WC-Raum ausgebaut werden kann, und einen großzügigen Balkon/ Terrasse vollüberdacht.

10 Tiefgaragenstellplätze, 8 Carportstellplätze und 12 nicht überdachte Stellplätze.

Für Mülleimer und Fahrräder ist ein zusätzlicher barrierefreier Abstellraum vorhanden.

Verkauf der Wohnungen provisionsfrei und ohne Maklergebühr.



**ergieeffizienz**



# Übersichtsplan Erdgeschoss



# Haus 1

## Wohnanlage am Schlossberg

### Wohnflächenberechnung nach DIN

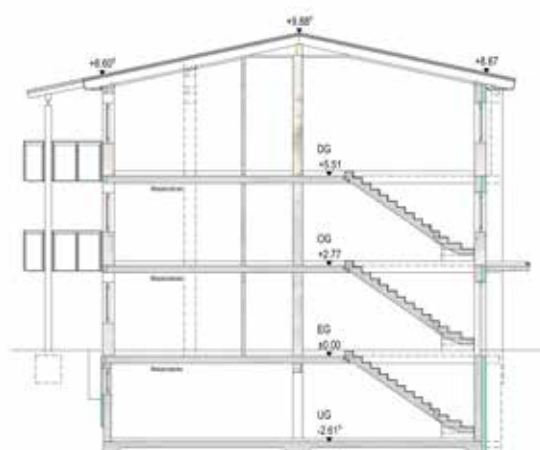
|                | Zimmer | Wohnfläche           |
|----------------|--------|----------------------|
| Wohnung 1/1 EG | 2 ½    | 94,59 m <sup>2</sup> |
| Wohnung 2/1 EG | 3 ½    | 78,25 m <sup>2</sup> |
| Wohnung 3/1 OG | 2 ½    | 91,07 m <sup>2</sup> |
| Wohnung 4/1 OG | 3 ½    | 76,26 m <sup>2</sup> |
| Wohnung 5/1 DG | 2 ½    | 91,07 m <sup>2</sup> |
| Wohnung 6/1 DG | 3 ½    | 76,26 m <sup>2</sup> |

### PKW-Stellplätze in der Haus 1

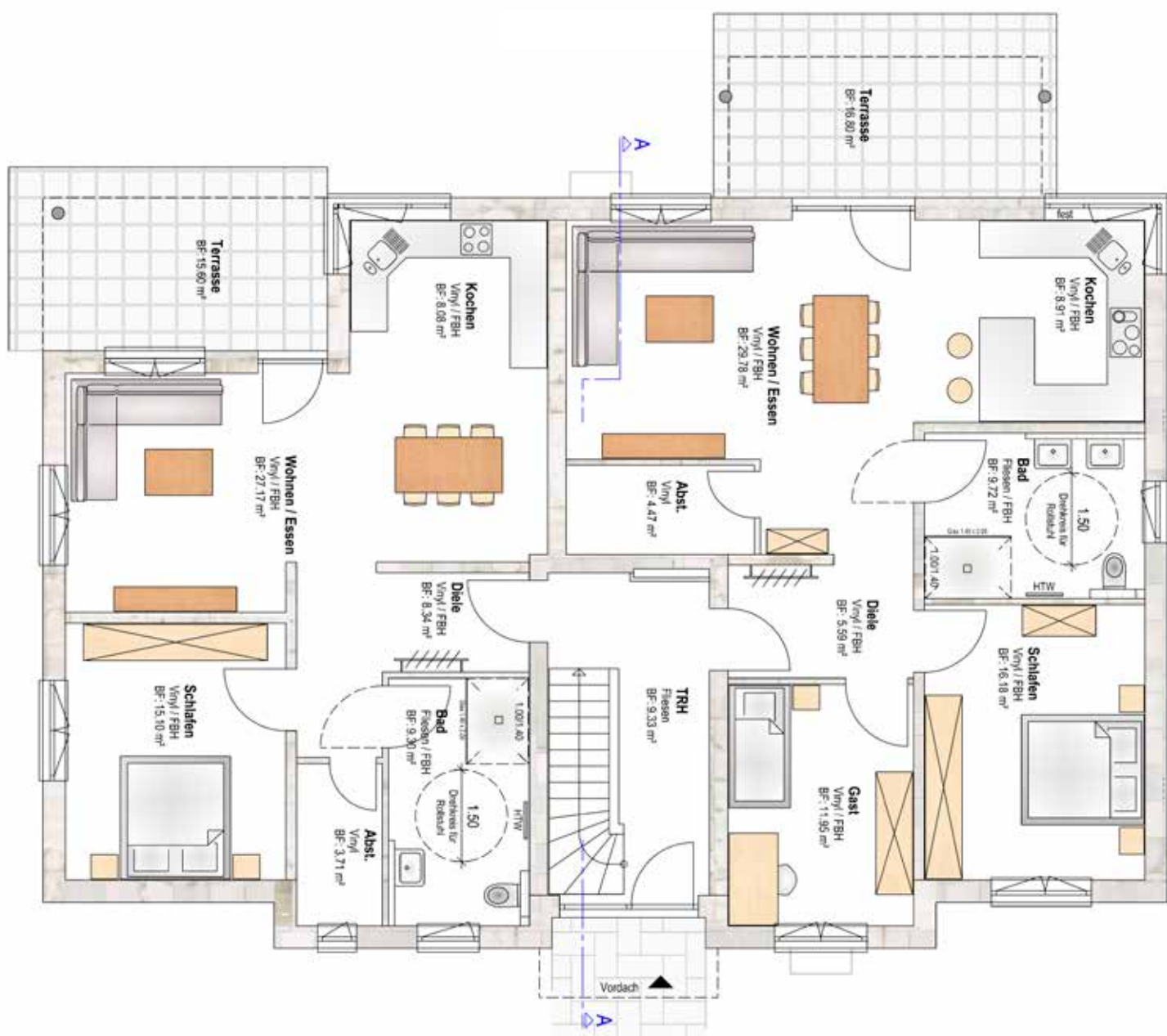
6 Carportstellplätze

6 nicht überdachte Stellplätze

### Querschnitt Haus 1



# Grundriss Erdgeschoss Haus 1



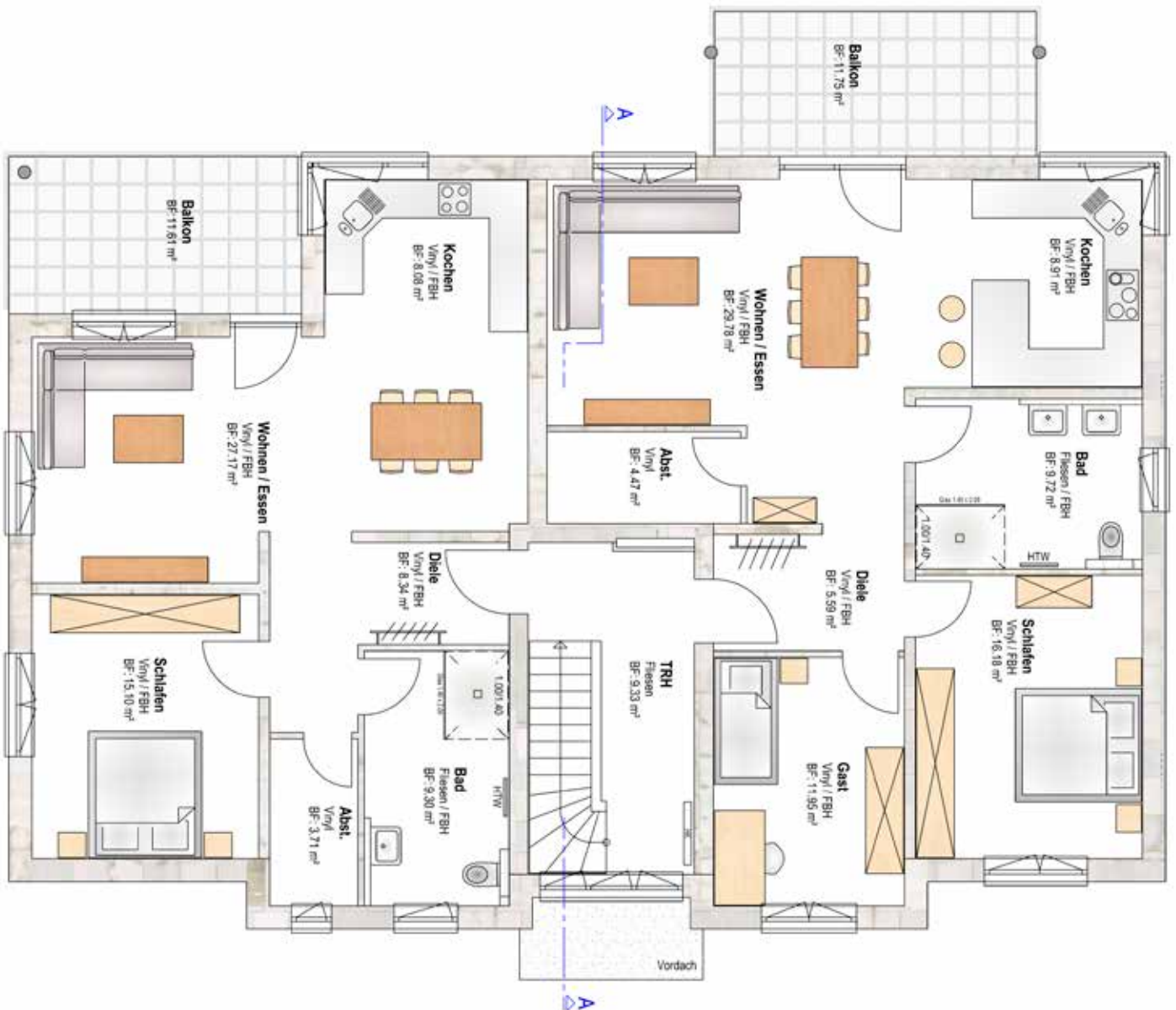
## Wohnung 2/1

2 ½ Zimmer inkl. großzügiger Terrasse  
Wohnfläche 78,25 m<sup>2</sup>

## Wohnung 1/1

3 ½ Zimmer inkl. großzügiger Terrasse  
Wohnfläche 93,59 m<sup>2</sup>

# Grundriss Obergeschoss Haus 1



## Wohnung 4/1

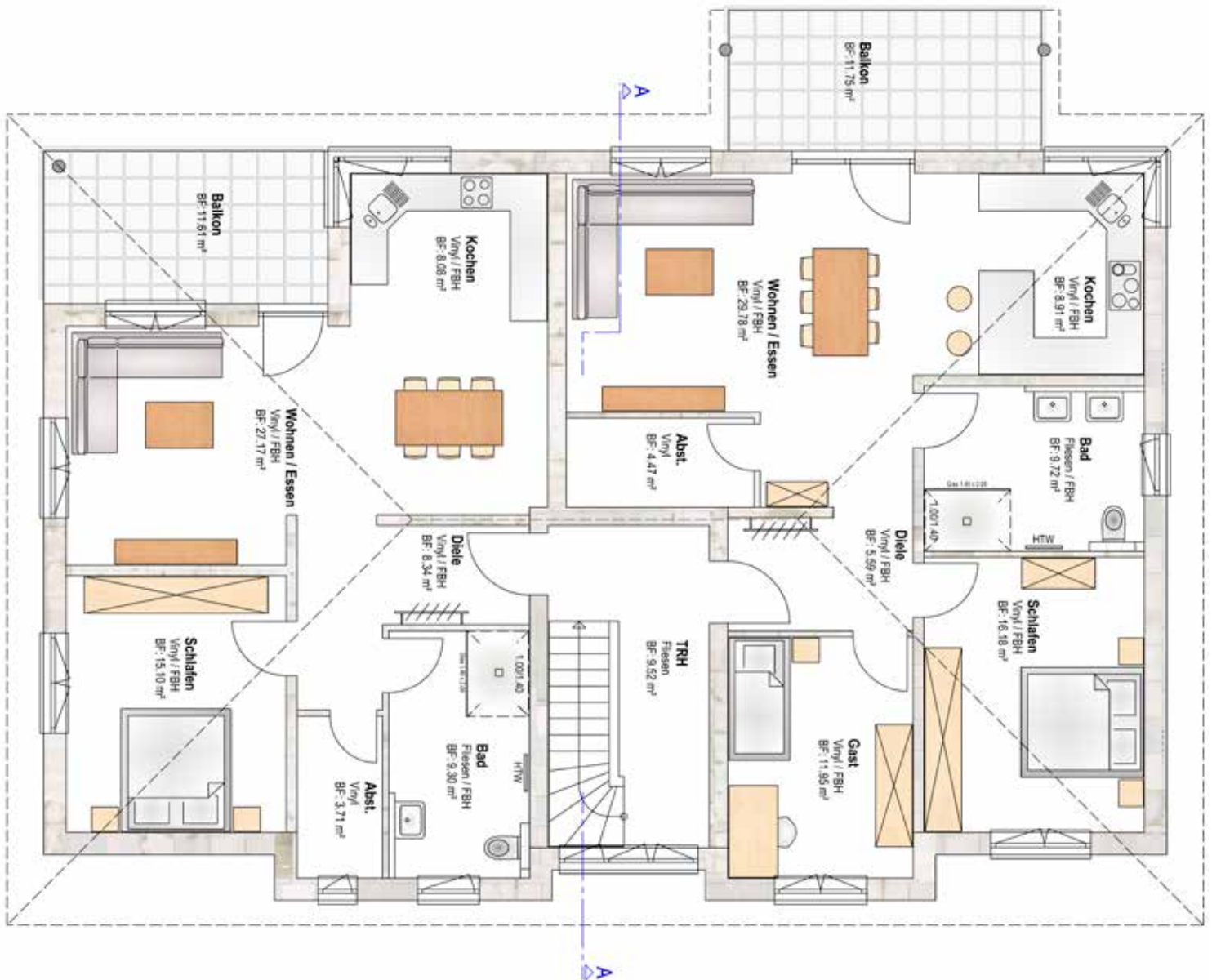
2 ½ Zimmer inkl. großzügigem Balkon  
Wohnfläche 76,26 m<sup>2</sup>

## Wohnung 3/1

3 ½ Zimmer inkl. großzügigem Balkon  
Wohnfläche 91,07 m<sup>2</sup>



# Grundriss Dachgeschoss Haus 1



## Wohnung 6/1

2 ½ Zimmer inkl. großzügigem Balkon  
Wohnfläche 76,26 m²

## Wohnung 5/1

3 ½ Zimmer inkl. großzügigem Balkon  
Wohnfläche 91,07 m²





# Sülzle Baukonzept

bauen mit Vertrauen



# Haus 2

## Wohnanlage am Schlossberg

### Wohnflächenberechnung nach DIN

|                | Zimmer | Wohnfläche            |
|----------------|--------|-----------------------|
| Wohnung 1/2 EG | 4 ½    | 110,09 m <sup>2</sup> |
| Wohnung 2/2 EG | 3 ½    | 86,17 m <sup>2</sup>  |
| Wohnung 3/2 EG | 3 ½    | 97,01 m <sup>2</sup>  |
| Wohnung 4/2 OG | 4 ½    | 109,25 m <sup>2</sup> |
| Wohnung 5/2 OG | 3 ½    | 84,35 m <sup>2</sup>  |
| Wohnung 6/2 OG | 3 ½    | 96,17 m <sup>2</sup>  |
| Wohnung 7/2 DG | 4 ½    | 109,25 m <sup>2</sup> |
| Wohnung 8/2 DG | 3 ½    | 84,41 m <sup>2</sup>  |
| Wohnung 9/2 DG | 3 ½    | 96,17 m <sup>2</sup>  |

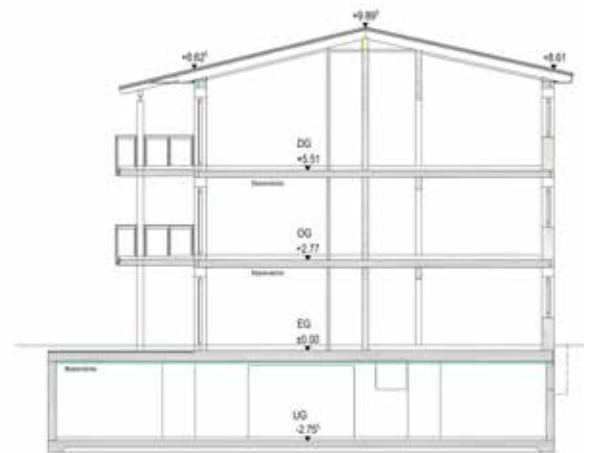
### PKW-Stellplätze Haus 12

10 Tiefgaragenstellplätze

2 Carportstellplätze

6 nicht überdachte Stellplätze

Querschnitt A - A  
 HAUS 2





# Grundriss Erdgeschoss Haus 2



## Wohnung 1/2

4 1/2 Zimmer  
Wohnfläche 110,09 m²

## Wohnung 2/2

3 1/2 Zimmer  
Wohnfläche 86,17 m²

## Wohnung 3/2

3 1/2 Zimmer  
Wohnfläche 97,01 m²

# Grundriss Obergeschoss Haus 2



## Wohnung 4/2

4 ½ Zimmer  
 Wohnfläche 109,25 m²

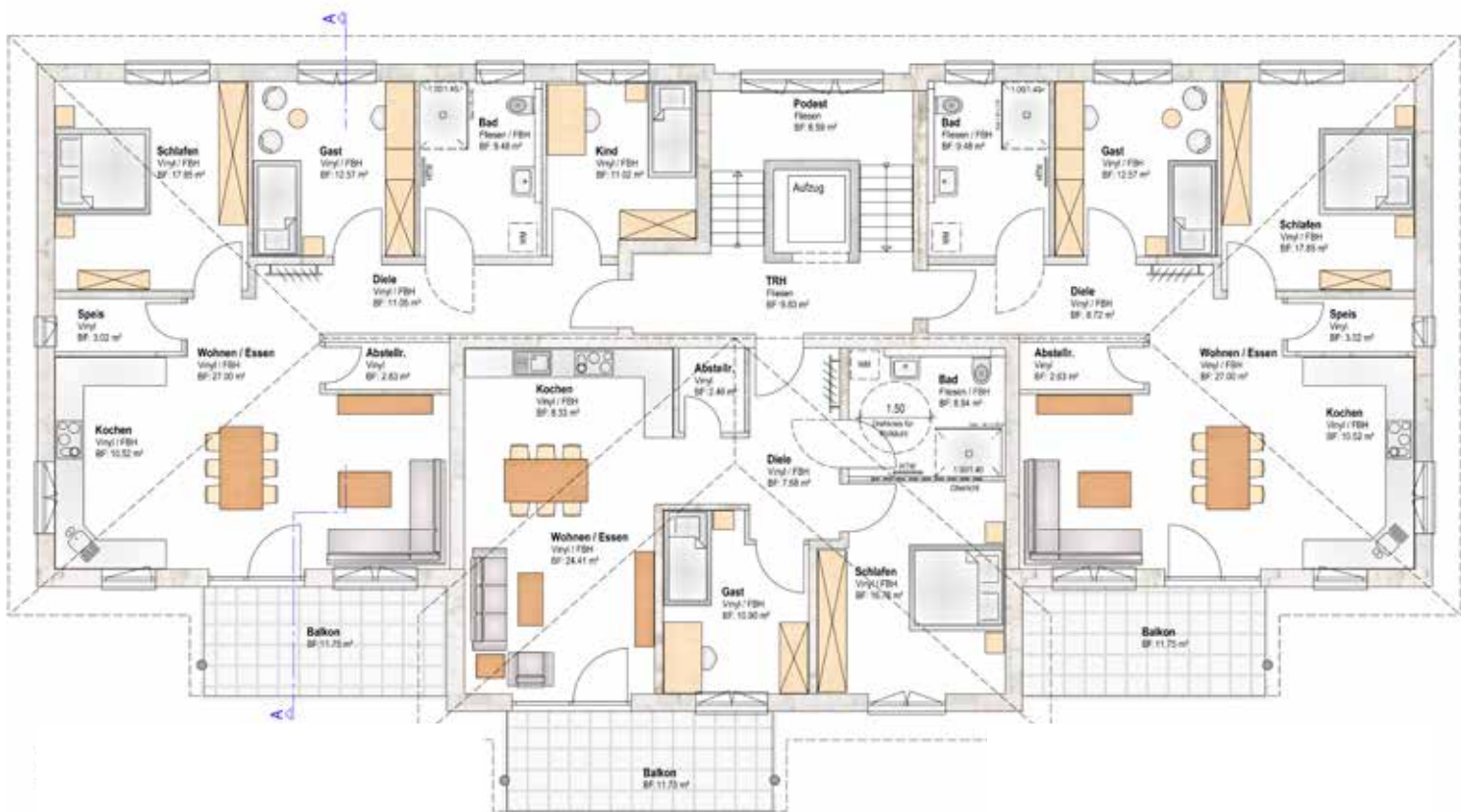
## Wohnung 5/2

3 ½ Zimmer  
 Wohnfläche 84,35 m²

## Wohnung 6/2

3 ½ Zimmer  
 Wohnfläche 96,17 m²

# Grundriss Obergeschoss Haus 2



## Wohnung 7/2

4 ½ Zimmer  
Wohnfläche 109,25 m²

## Wohnung 8/2

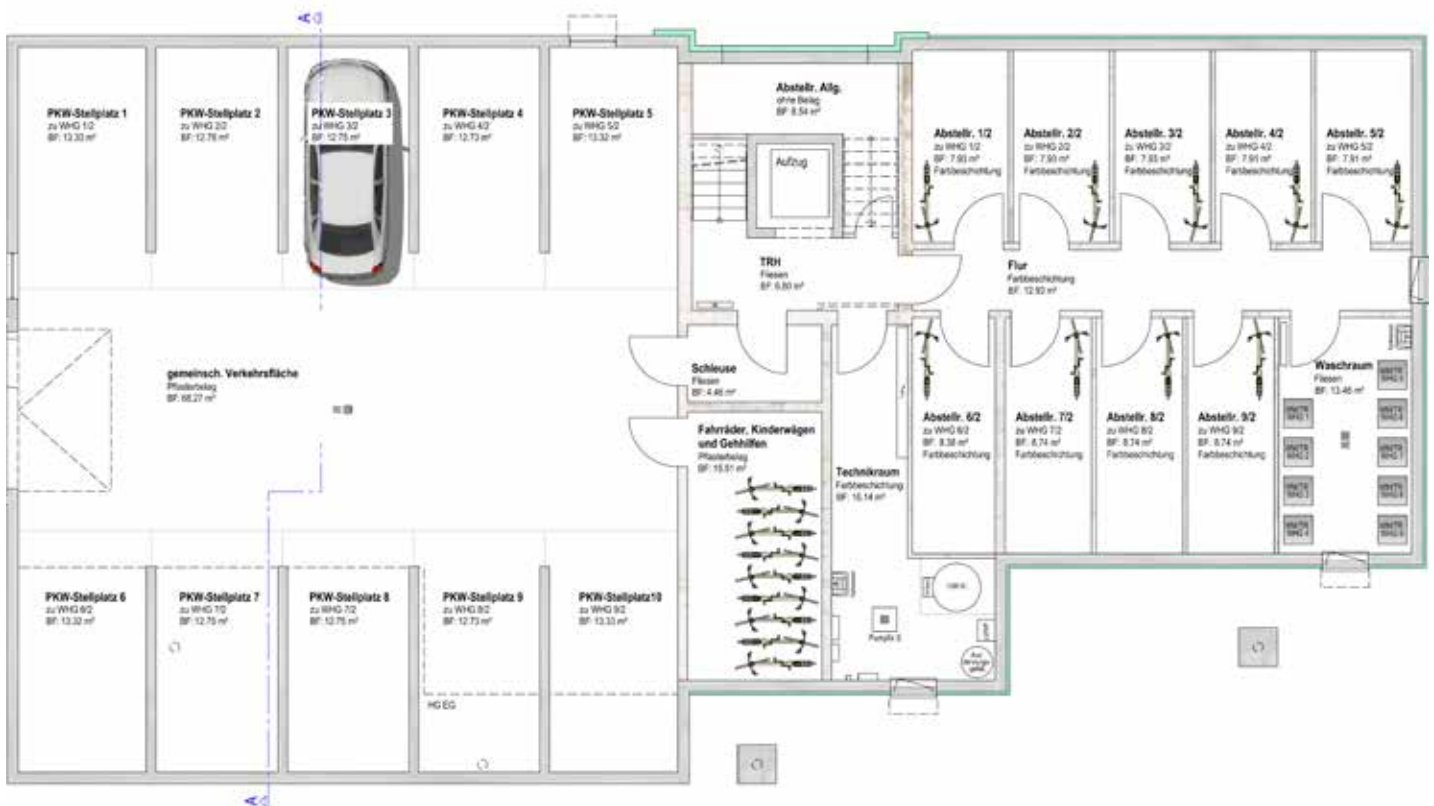
3 ½ Zimmer  
Wohnfläche 84,41 m²

## Wohnung 9/2

3 ½ Zimmer  
Wohnfläche 96,17 m²



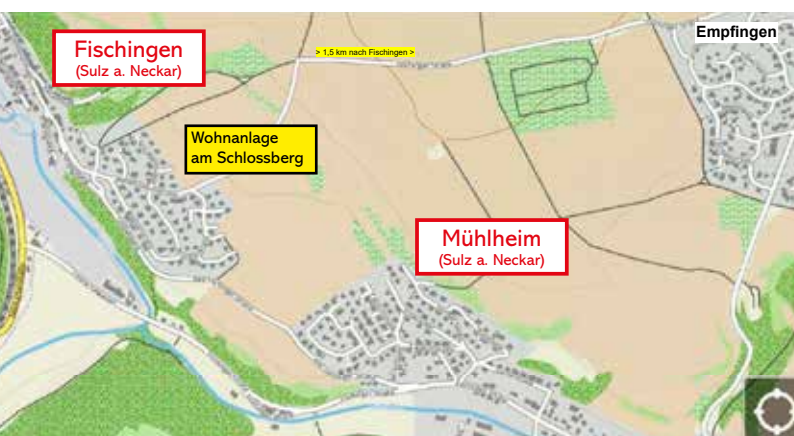
# Grundriss Untergeschoss Haus 2





### Wohnkonzept Zukunft

moderne Architektur zeitlos und innovativ



Das Baugebiet „Mühlheimer Feld“, in sonniger Lage mit Blick ins Neckartal.

Die Gemeinde Fischingen liegt im Neckartal mit Autobahnanschluß in 4 km Entfernung (Empfingen). Es bestehen gute Busverbindungen nach Sulz a.N. mit einem breitgefächerten Angebot für den täglichen Bedarf und mit Anschluss an die Fernbahn Stuttgart - Zürich.