

Haus **MILANO**



Abbildung mit Sonderausstattung

Haus **MILANO**

Milano - mit Keller

Wohnfläche EG	79,87 m ²
Wohnfläche OG	75,06 m ²
Wohnfläche Gesamt	154,93 m²

Nutzfläche UG **84,47 m²**

Nettogrundfläche UG	85,75 m ²
Nettogrundfläche EG	81,49 m ²
Nettogrundfläche OG	76,57 m ²
Nettogrundfläche Gesamt	243,81 m²

Außenmaße:	10,865 m x 9,365 (Erker 3,365 m x 0,50 m)
Dachneigung:	20°
Dachvorsprung:	60/60 cm

Milano - ohne Keller

Wohnfläche EG inkl. Haustechn	81,88 m ²
Wohnfläche OG	75,06 m ²
Wohnfläche Gesamt	156,94 m²

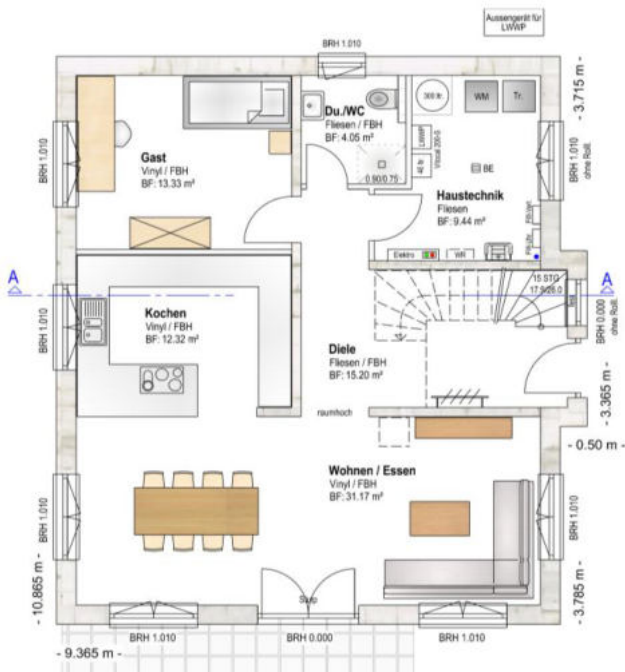
Nettogrundfläche EG	83,53 m ²
Nettogrundfläche OG	76,57 m ²
Nettogrundfläche Gesamt	160,10 m²

Individuelle Veränderungen sind jederzeit möglich, gerne planen wir Ihr Traumhaus.

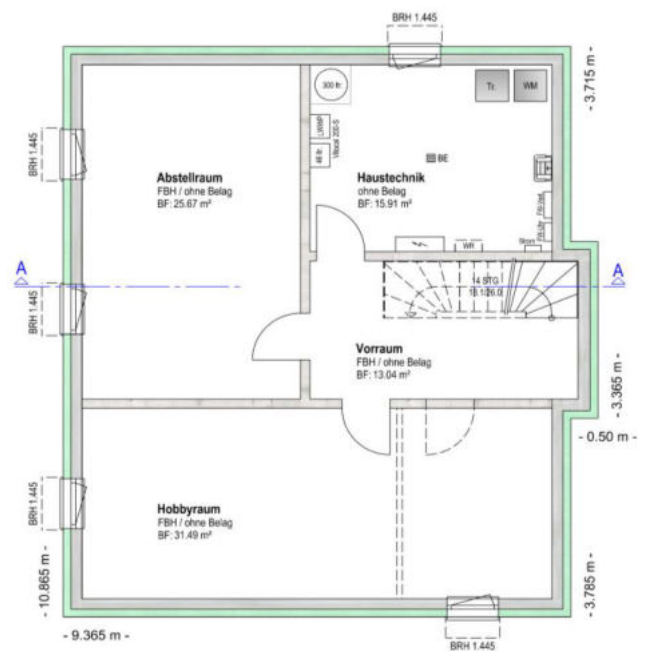
Haus MILANO



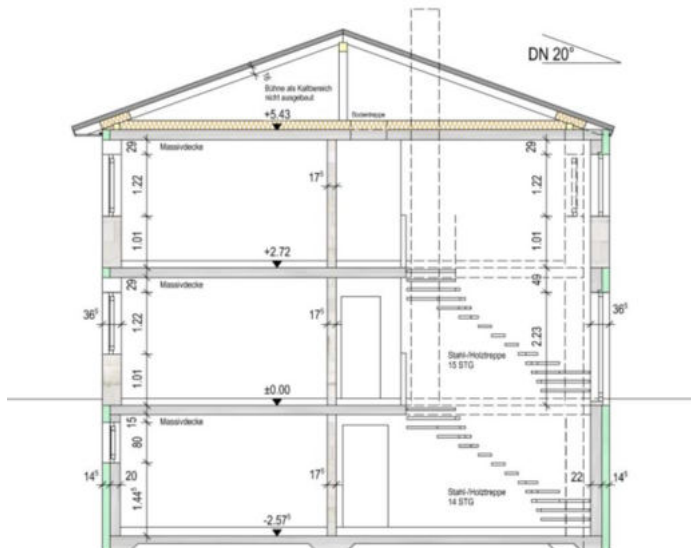
GRUNDRISS ERDGESCHOSS - ohne Keller



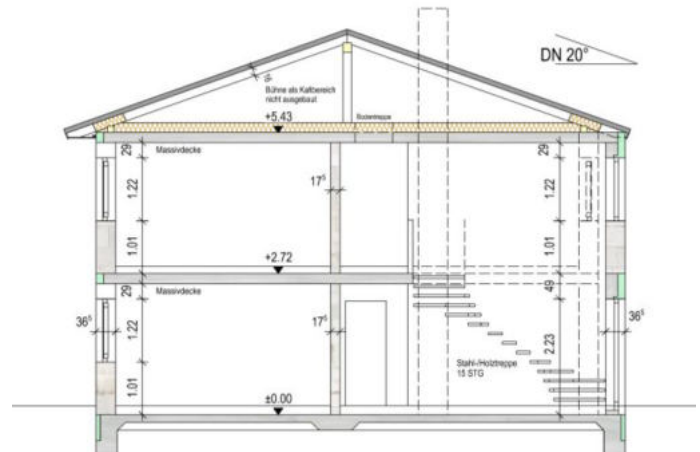
GRUNDRISS UNTERGESCHOSS



QUERSCHNITT A-A - mit Keller



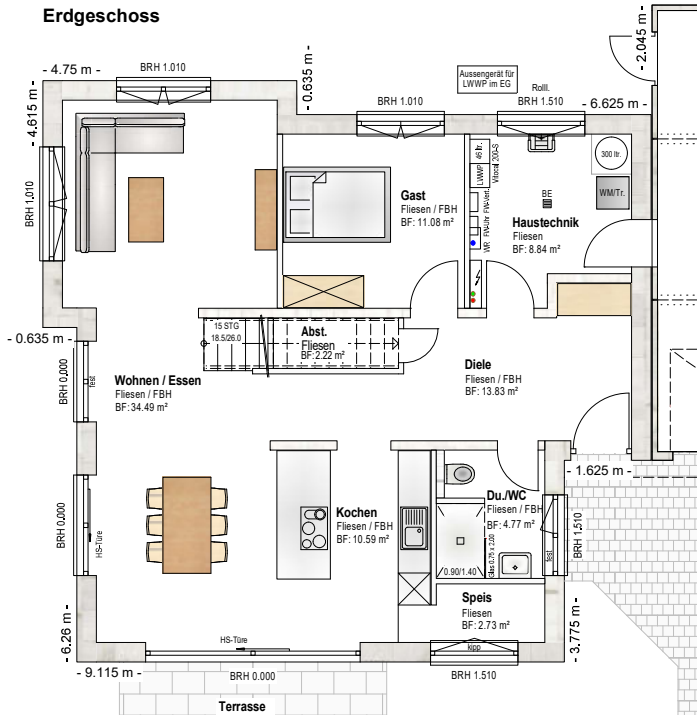
QUERSCHNITT A-A - ohne Keller



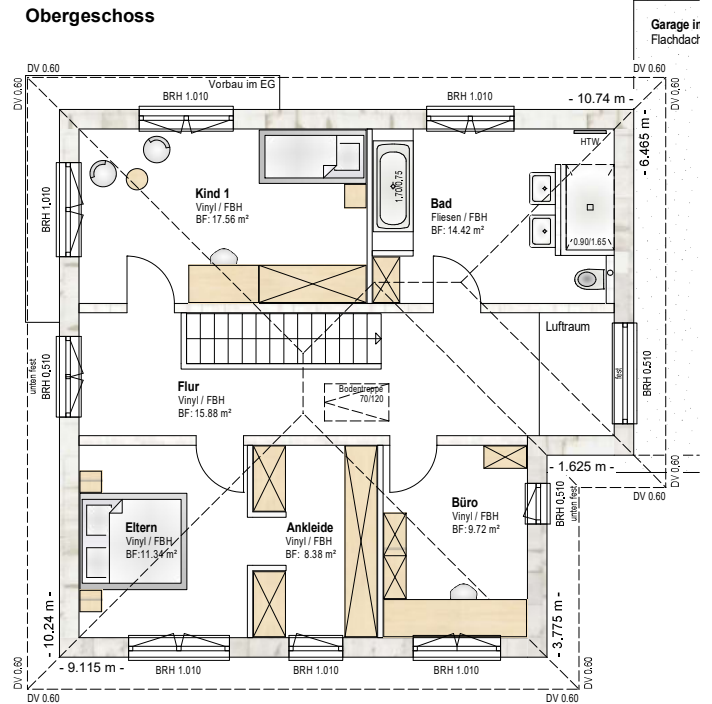
Haus MILANO

Variante 3

Erdgeschoss

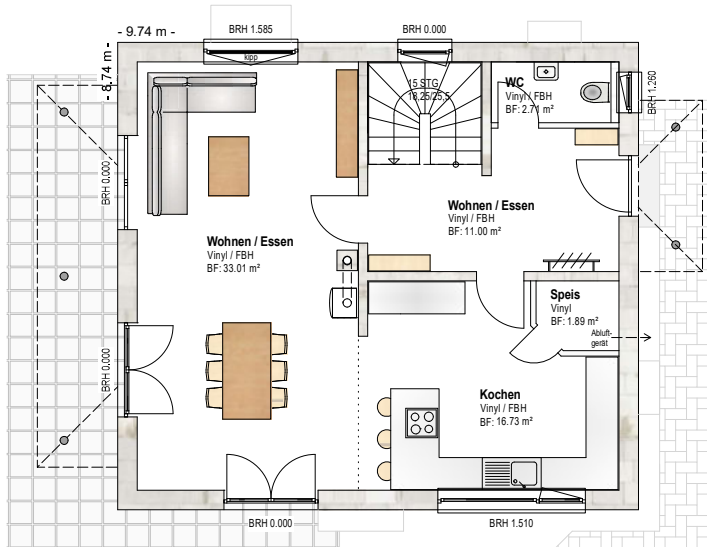


Obergeschoss



Variante 4

Erdgeschoss



Obergeschoss

