

## Haus **SIENA**



Abbildung mit Sonderausstattung

## Haus **SIENA**

Wohnfläche EG, inkl. Haustechnik 99,01 m<sup>2</sup>

Nettogrundfläche EG **101,04 m<sup>2</sup>**

**Außenmaße:** 12,85 m x 8,30 m / 5,54 m x 2,90 m

**Dachneigung:** 25°

**Dachvorsprung:** 60 cm

**Terrassenüberdachung:** 3,36 m

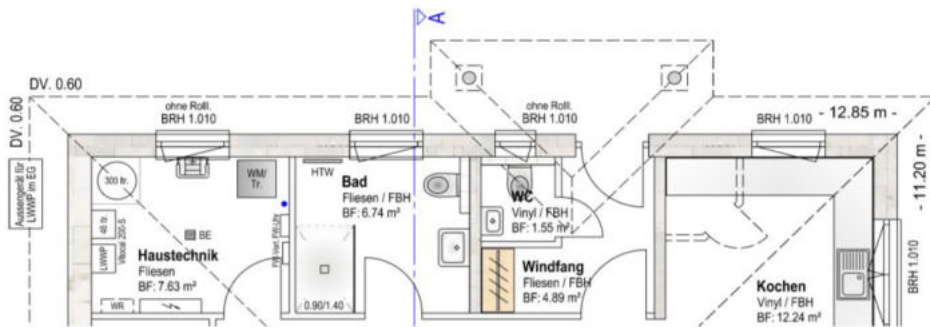
### Attraktive Vorteile in Ihrem Sülzle-Massivhaus:

- stabiler Werterhalt durch massive Stein- auf Steinbauweise.  
Gesundes Raumklima durch atmungsaktiven, einschaligen Wandaufbau.
- individuelle Planung und Veränderungen jederzeit möglich.
- zum Festpreis inkl. Bauantrag, Ausführungsplanung und kompetenter Bauleitung, alles aus einer Hand.
- inkl. Statik, Wärmeschutznachweis und Energieausweis.

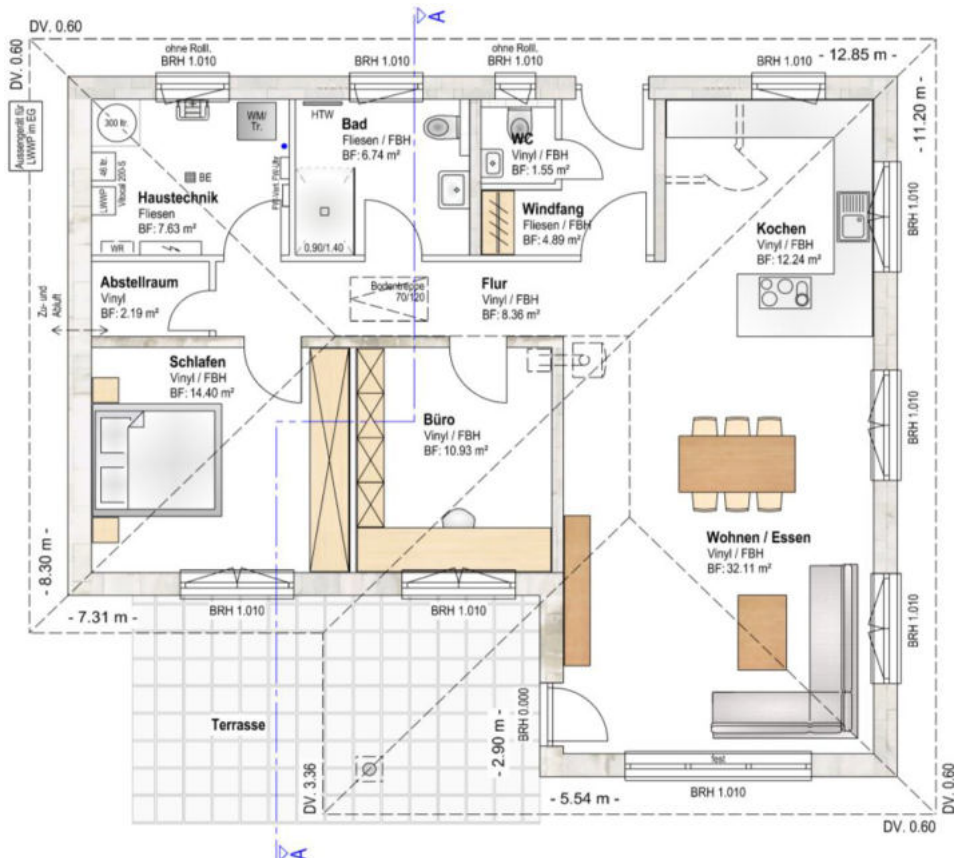
Individuelle Veränderungen sind jederzeit möglich, gerne planen wir Ihr Traumhaus.



## GRUNDRISS ERDGESCHOSS - mit Eingangsüberdachung



## GRUNDRISS ERDGESCHOSS

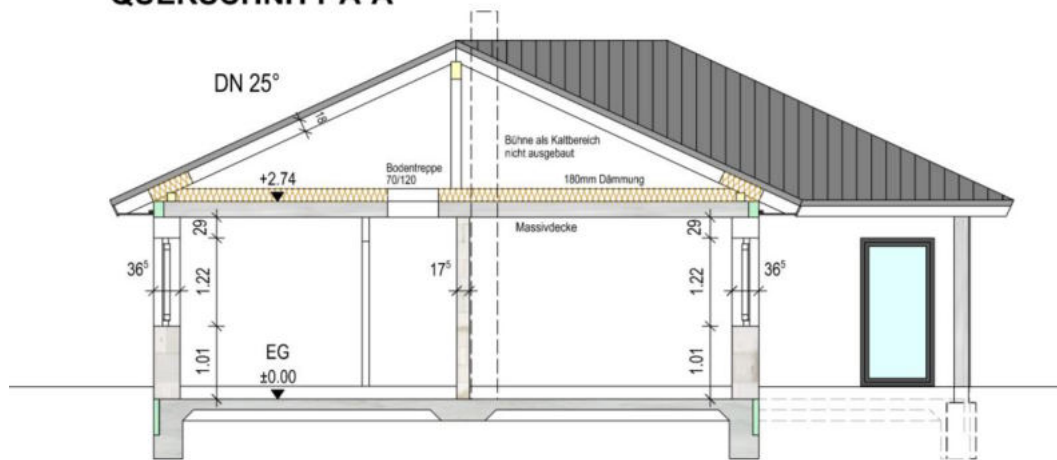


# Haus SIENA

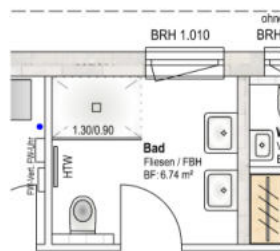
Innovatives Bauen  
und Planen  
**SÜLZLE**  
Baukonzept



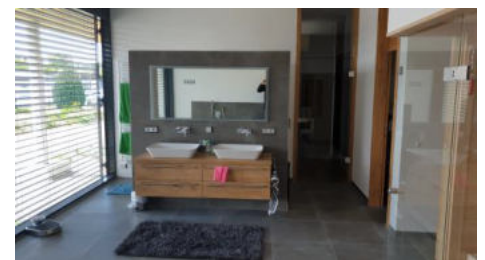
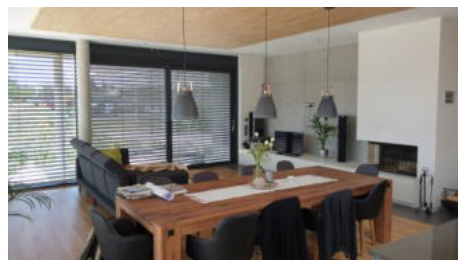
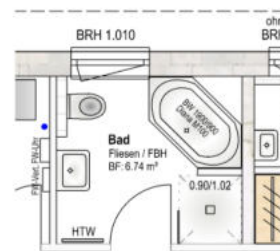
## QUERSCHNITT A-A



## Badvariante 1

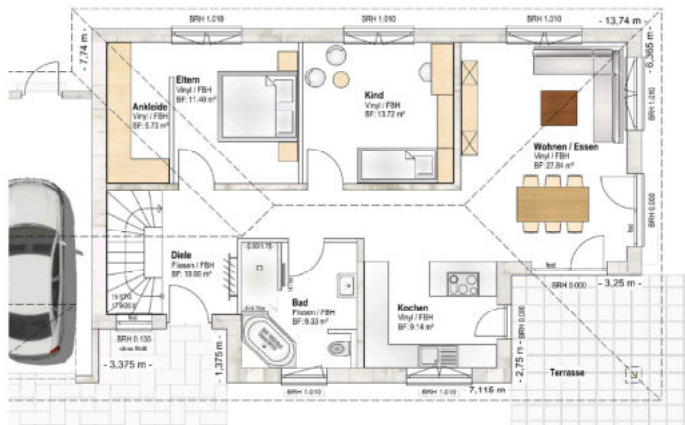


## Badvariante 2

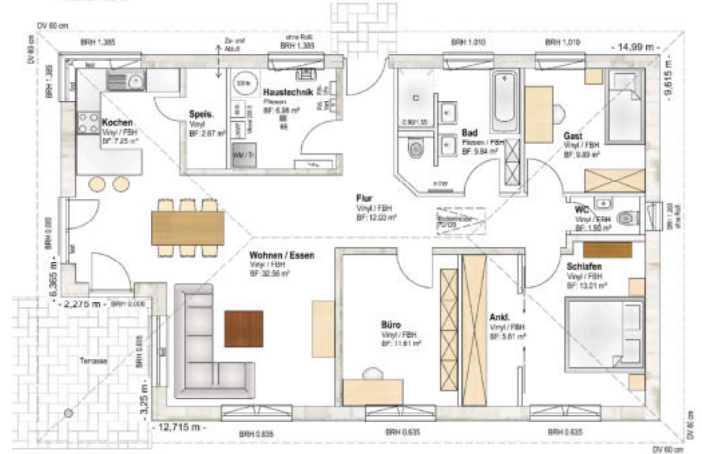


# VERSCHIEDENE BUNGALOWGRUNDRISSE

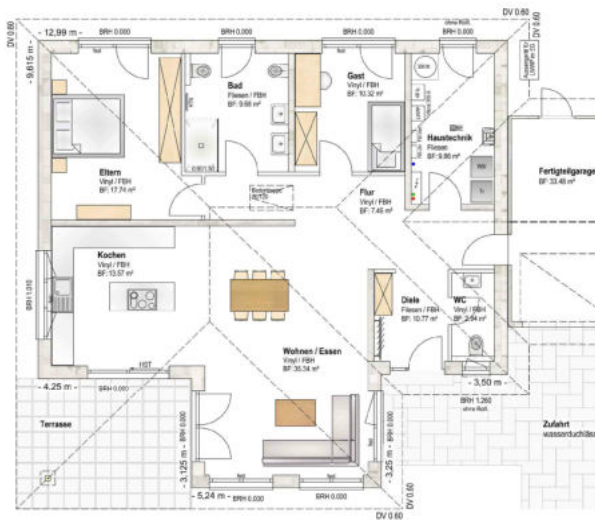
Variante 1



Variante 2



Variante 3



Variante 4

