

Haus **VERONA**



Abbildung mit Sonderausstattung

Haus **VERONA**

Verona - mit Keller

Wohnfläche EG	62,01 m ²
Wohnfläche DG	56,92 m ²
Wohnfläche Gesamt	118,93 m²

Nutzfläche UG **66,98 m²**

Nettogrundfläche UG	68,00 m ²
Nettogrundfläche EG	63,28 m ²
Nettogrundfläche DG	63,14 m ²
Nettogrundfläche Gesamt	194,42 m²

Außenmaße: 9,865 m x 8,425 m
(Erker 3,865 m x 0,50 m)

Kniestock Rohhöhe: 1,55 m

Dachneigung: 35°

Dachvorsprung: 60/40 cm

Verona - ohne Keller

Wohnfläche EG inkl. Haustechnik	64,06 m ²
Wohnfläche DG	56,92 m ²
Wohnfläche Gesamt	120,98 m²

Nettogrundfläche EG 67,33 m²

Nettogrundfläche DG 63,14 m²

Nettogrundfläche Gesamt **130,47 m²**

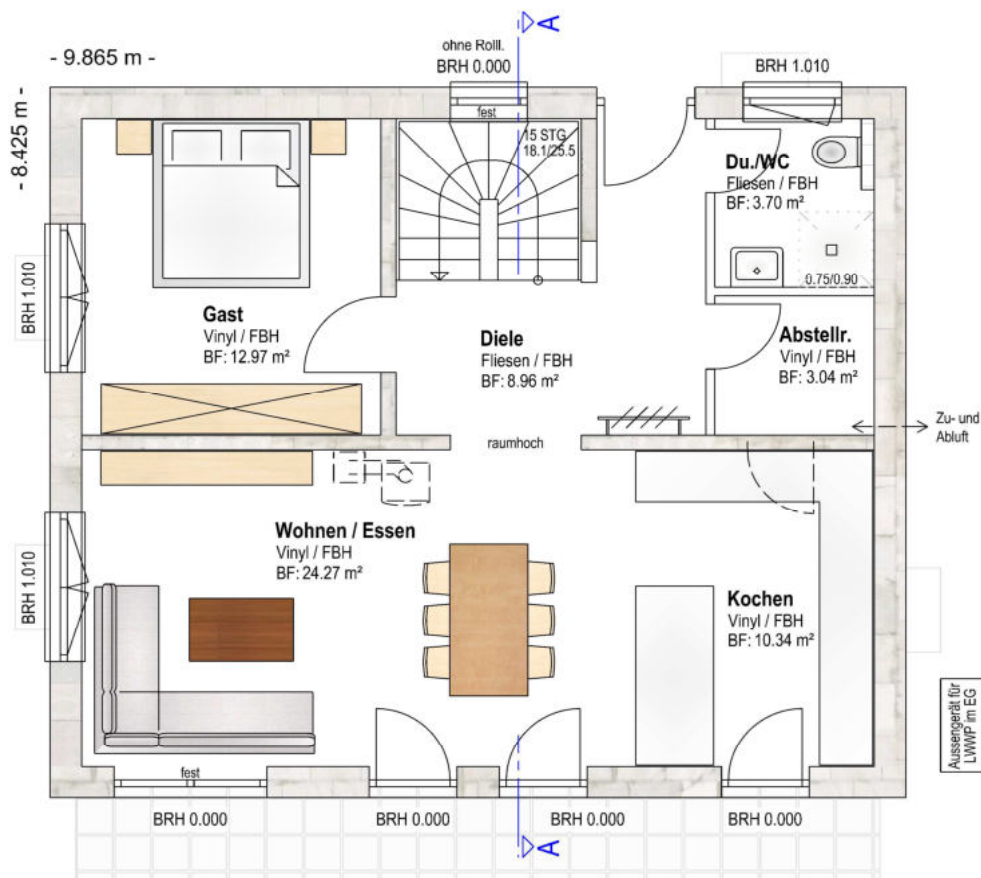
Attraktive Vorteile in Ihrem Sülzle-Massivhaus:

- stabiler Werterhalt durch massive Stein- auf Steinbauweise. Gesundes Raumklima durch atmungsaktiven, einschaligen Wandaufbau.
- zum Festpreis inkl. Bauantrag, Ausführungsplanung und kompetenter Bauleitung, alles aus einer Hand.
- inkl. Statik, Wärmeschutznachweis und Energieausweis.

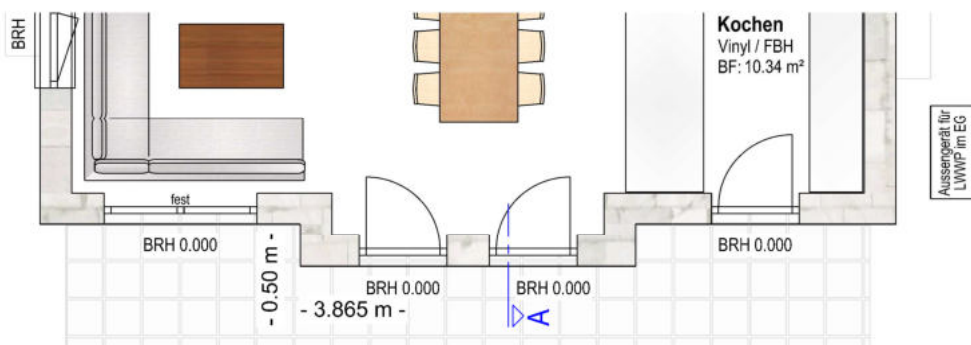
Individuelle Veränderungen sind jederzeit möglich, gerne planen wir Ihr Traumhaus.



GRUNDRISS ERDGESCHOSS - mit Keller



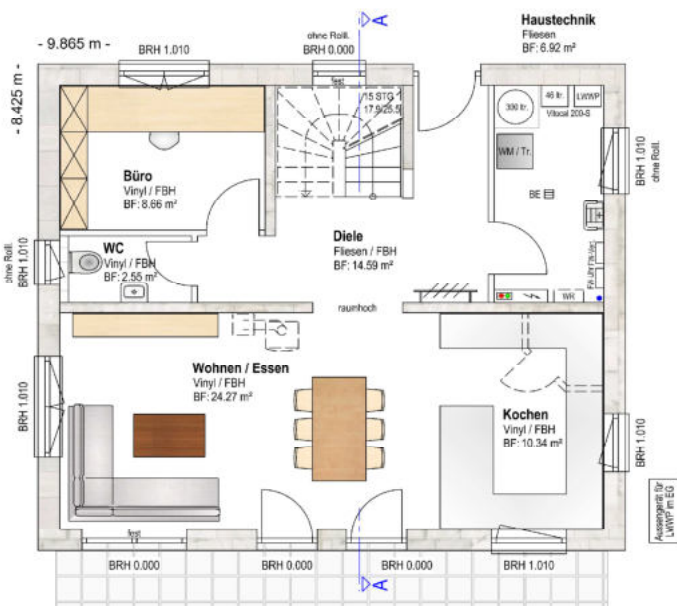
GRUNDRISS ERDGESCHOSS - Erkervorbau mit Flachdach



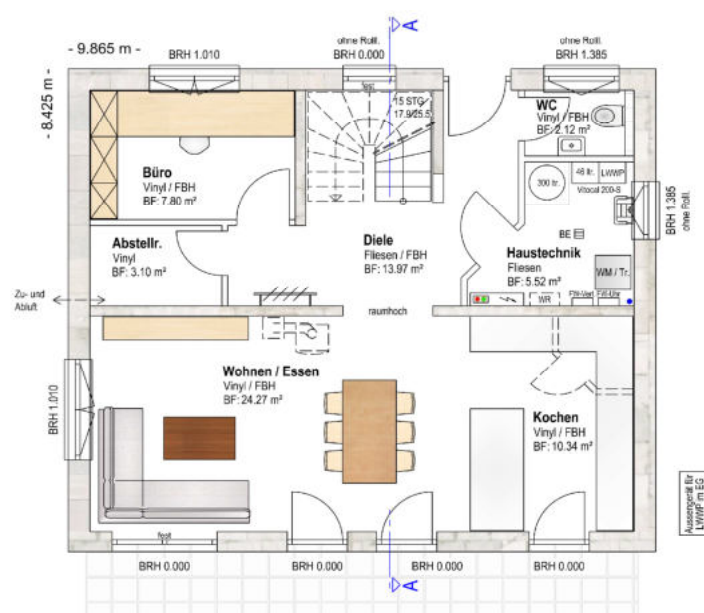
Haus VERONA



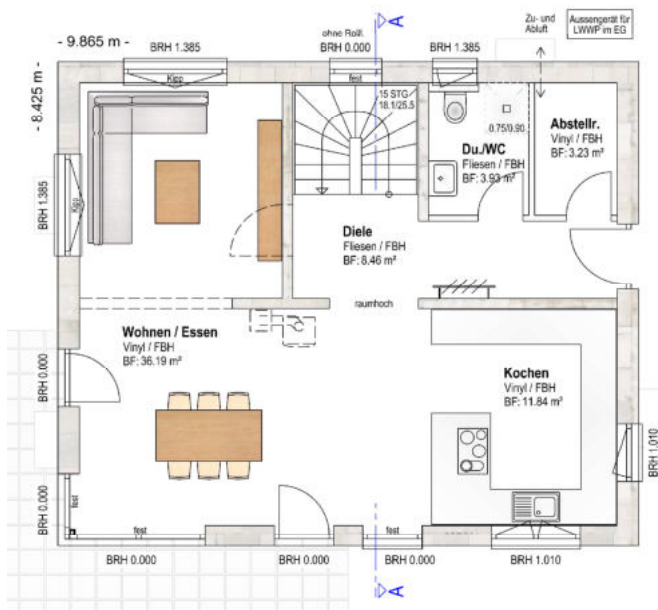
GRUNDRISS ERDGESCHOSS - ohne Keller



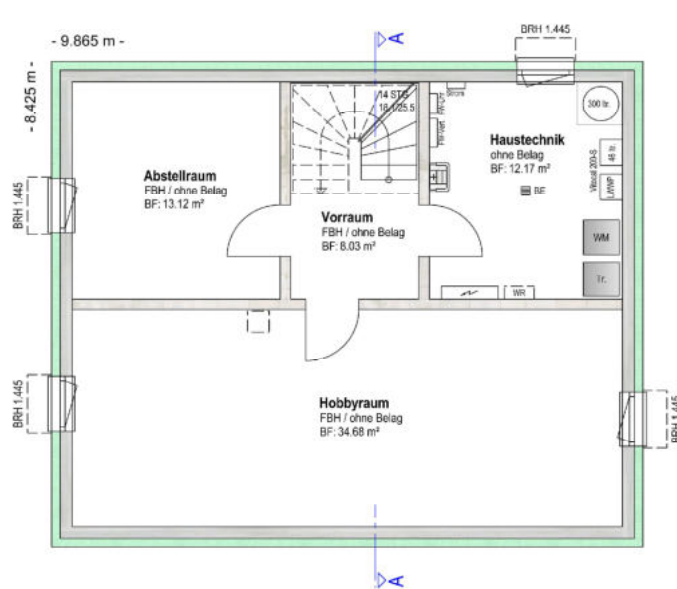
GRUNDRISS ERDGESCHOSS Variante 1 - ohne Keller



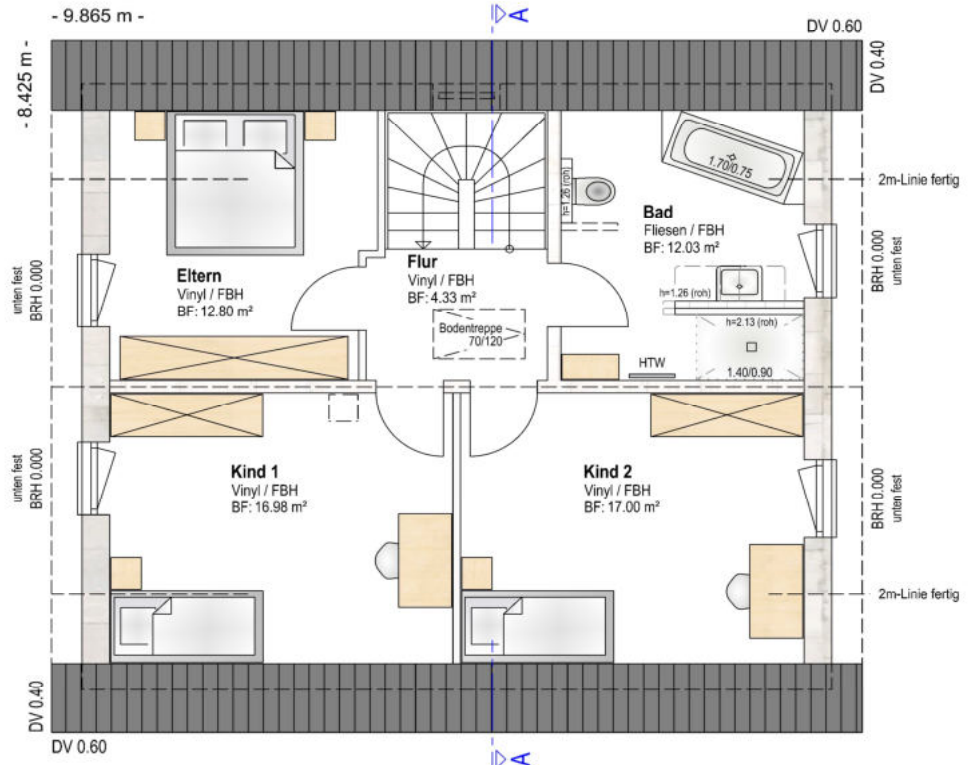
GRUNDRISS ERDGESCHOSS Variante 1 - mit Keller



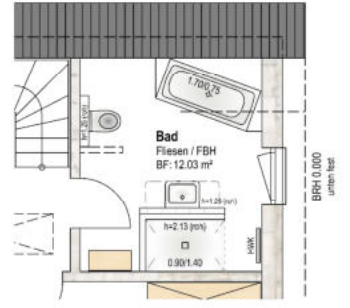
GRUNDRISS UNTERGESCHOSS



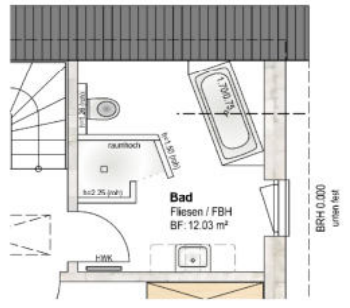
GRUNDRISS DACHGESCHOSS



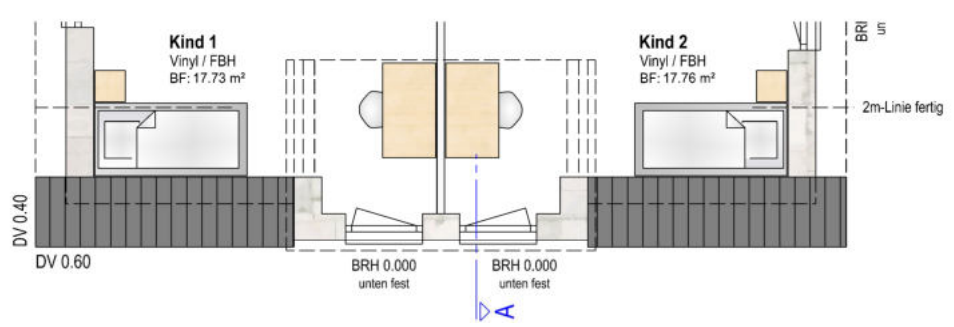
Badvariante 1



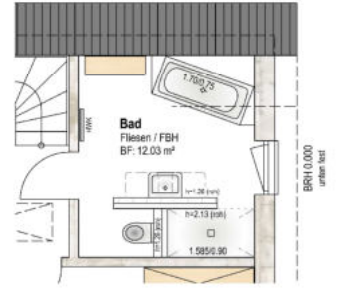
Badvariante 2



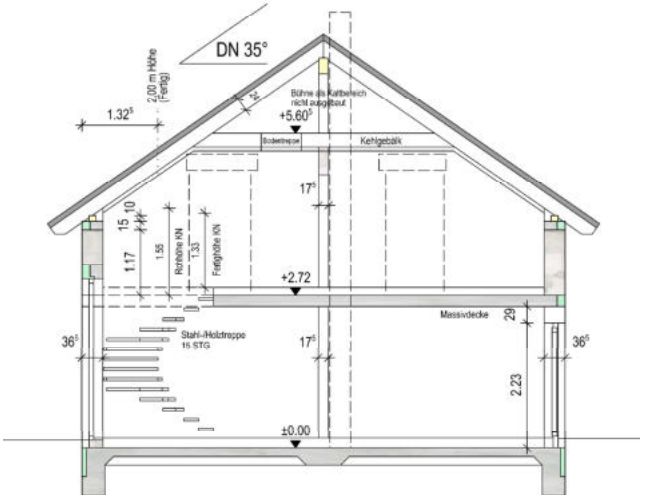
GRUNDRISS DACHGESCHOSS - Erkervorbau mit Flachdach



Badvariante 3



QUERSCHNITT A-A - ohne Keller



QUERSCHNITT A-A - mit Keller

